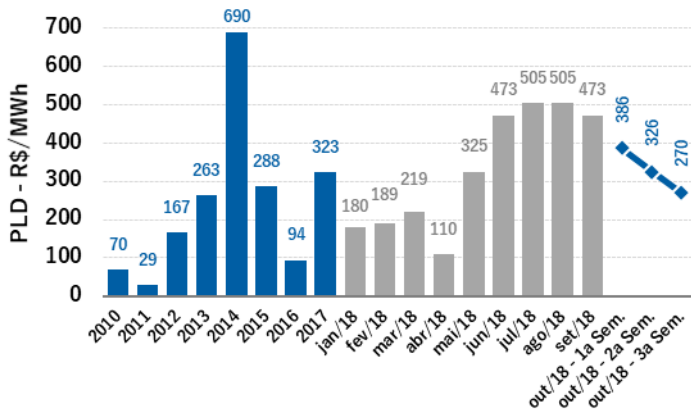
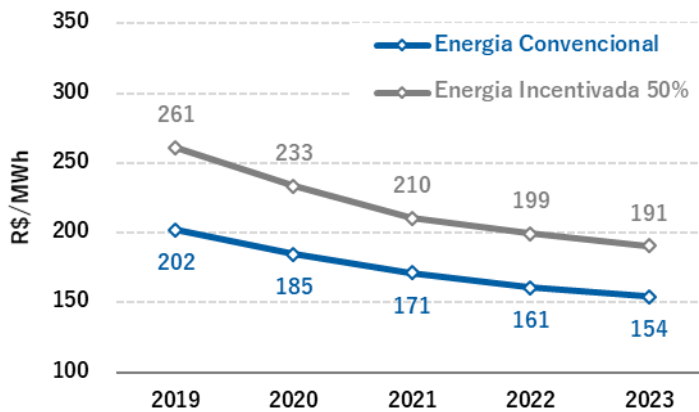


DESTAQUES



PREÇOS DE ENERGIA



NOTÍCIAS DO MERCADO DE ENERGIA

Condições Gerais do Setor Elétrico – Nesta semana, o CMO (Custo Marginal de Operação) recuou cerca de 17% em todos os submercados, atingindo a casa de R\$ 267/MWh. A redução no CMO reflete a melhoria das previsões de chuvas, sobretudo nas regiões Sul e Sudeste. Neste cenário, o CMSE (Comitê de Monitoramento do Setor Elétrico) manteve o despacho das usinas termelétricas dentro da ordem de mérito.

Liquidação Financeira da CCEE – No último dia 10/10, a CCEE realizou a liquidação financeira de agosto/18. O montante contabilizado foi de R\$ 12,4 bilhões, porém houve movimentação de apenas R\$ 1,9 bilhão. Cerca de 85% da inadimplência está relacionada a liminares sobre o GSF. Os agentes credores amparados por liminares contra a inadimplência do GSF receberam 56% dos valores devidos, já os agentes credores sem proteção de liminar não tiveram recebimento. [Maiores Informações.](#)

Conclusão de Angra 3 – O Conselho Nacional de Política Energética aprovou o plano para retomada da construção da usina nuclear de Angra 3. A obra se encontra parada devido aos problemas enfrentados pelas construtoras responsáveis pelo projeto, O novo plano aprovado prevê a alteração da tarifa de referência da usina e conclusão do projeto até janeiro/2026.

Preço de Liquidação das Diferenças CCEE PLD - 3a semana de Outubro - R\$/MWh

	SE/CO	S	NE	N						
Patamar										
Pesado	274,96	274,96	274,96	274,96						
Médio	274,96	274,96	274,96	274,96						
Leve	262,07	262,07	262,07	262,07						
Média Semanal	270,28	270,28	270,28	270,28						
Média Mensal	321,38	321,38	321,38	321,38						
Histórico de Bandeiras Tarifárias	jan/18	fev/18	mar/18	abr/18	mai/18	jun/18	jul/18	ago/18	set/18	out/18
	▶	▶	▶	▶	▶	▶	▶	▶	▶	▶
						2	2	2	2	2

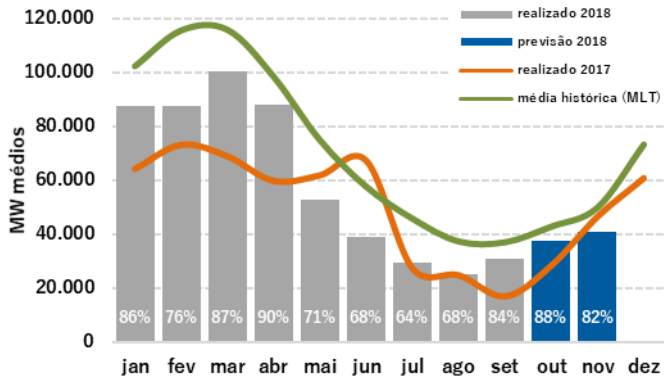
	Ano	2019	2020	2021	2022	2023
Varição Semanal		0,0%	1,0%	0,0%	0,0%	-3,0%
Varição Mensal		-5,0%	-1,0%	0,0%	0,0%	0,0%

Para a **Energia Incentivada 100%** o spread médio observado, no período, é de R\$ 70/MWh acima da Energia Incentivada 50%.

INDICADORES DO MERCADO DE ENERGIA

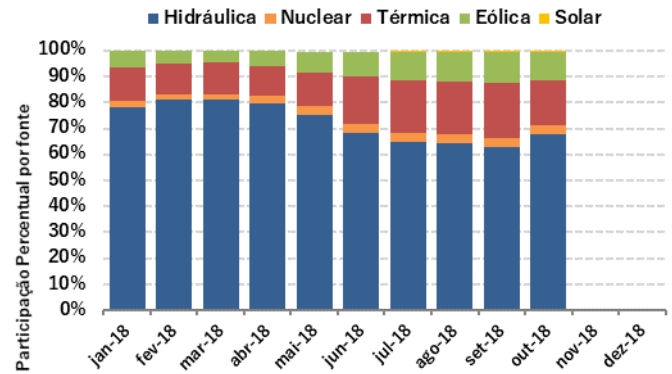
ENA – Energia Natural Afluente

Sistema Interligado Nacional



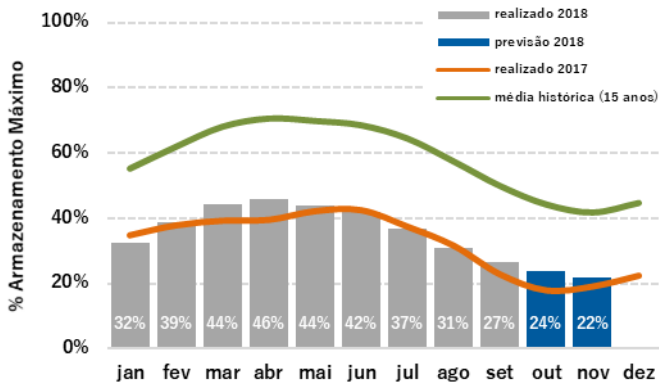
Geração de Energia

Sistema Interligado Nacional



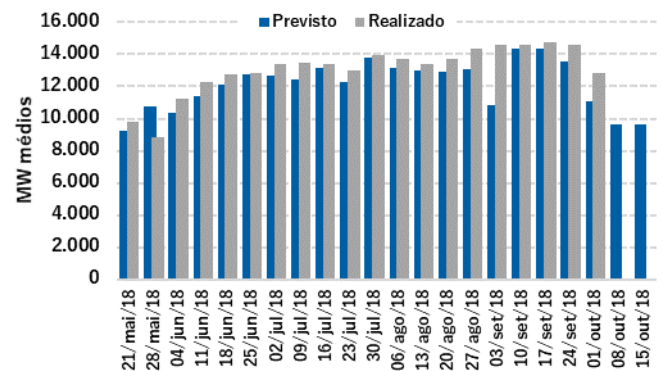
Nível dos Reservatórios

Sistema Interligado Nacional



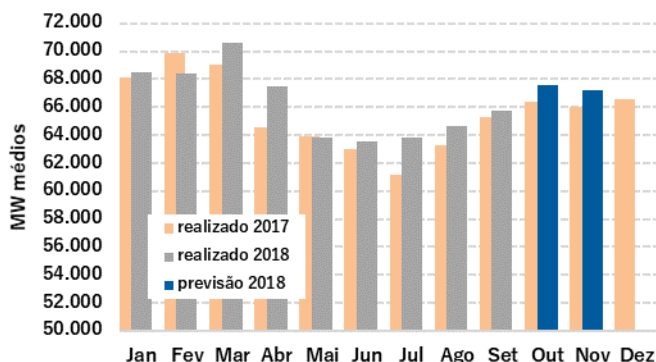
Geração Térmica e Nuclear

Sistema Interligado Nacional



Consumo de Energia

Sistema Interligado Nacional



Encargos Setoriais

Encargos de Serviços de Sistema - R\$/MWh				
	Restrições e Serviços Ancilares	Segurança Energética	Custo da diferença CMO x PLD	Total
ago/18	1,88	0,00	1,13	3,01
* set/18	0,62	5,00	0,00	5,62
* out/18	0,92	0,29	0,00	1,21

*previsão