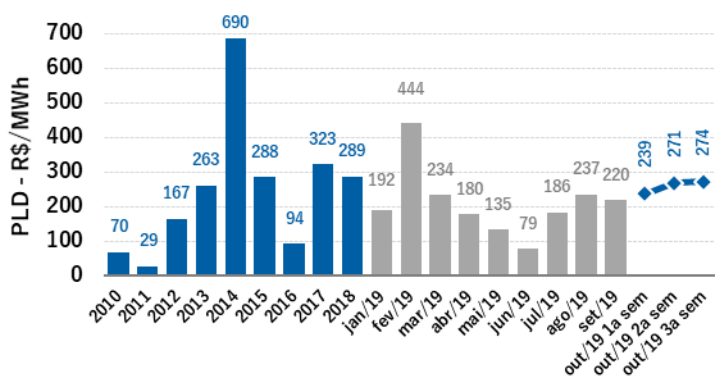
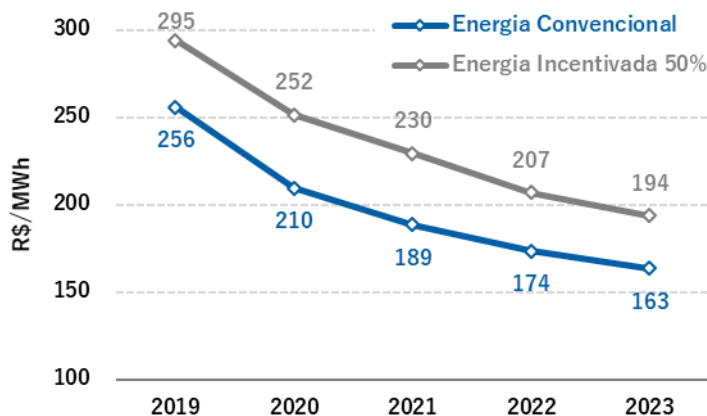


DESTAQUES



PREÇOS DE ENERGIA



NOTÍCIAS DO MERCADO DE ENERGIA

Condições Gerais do Setor Elétrico – Na segunda revisão do Planejamento Mensal da Operação (PMO) de outubro de 2019 o Custo Marginal de Operação (CMO) subiu 1% em todas as regiões e fechou na faixa de R\$ 263 /MWh. A manutenção do nível de preços reflete o atraso no início do período úmido com uma expectativa de afluência próximo a 50% da média histórica para o mês de outubro e a previsão de afluências próximas a 65% da média para o mês de novembro.

Liquidação Financeira CCEE – Na última semana ocorreu a liquidação financeira referente a agosto de 2019. O valor contabilizado foi de R\$ 9,26 bilhões, mas apenas R\$ 1,54 bilhão foi liquidado. A baixa liquidez é principalmente devido às liminares do GSF (R\$ 7,61 bilhões), enquanto as outras inadimplências somaram R\$ 110 milhões. Devido a inadimplência, não houve pagamentos aos agentes credores sem proteção judicial. [link](#)

Evento MME: Modernização do Setor Elétrico – O MME agendou para o dia 29 de outubro um evento para apresentação das ações para Modernização do Setor Elétrico. A expectativa é que sejam anunciadas as definições para temas como a abertura do mercado livre, comercializador varejista e as diretrizes para o Leilão A-4 de contratação de termelétricas. O evento ocorrerá em Brasília. [link](#)

Evento CCEE: Preço Horário – A CCEE realiza no dia 17 de outubro o segundo encontro para análise do comportamento do Preço Horário. O evento será realizado na sede da CCEE em São Paulo. [link](#)

Preço de Liquidação das Diferenças CCEE PLD - 3ª semana de outubro - R\$/MWh

Patamar	SE/CO	S	NE	N
Pesado	278,53	278,53	278,53	278,53
Médio	278,53	278,53	278,53	278,53
Leve	268,00	268,00	268,00	268,00
Média Semanal	273,52	273,52	273,52	273,52
Médio out/19	264,85	264,85	264,85	264,85

Histórico de Bandeiras Tarifárias	nov/18	dez/18	jan/19	fev/19	mar/19	abr/19	mai/19	jun/19	jul/19	ago/19	set/19	out/19
	▲	▲	▲	▲	▲	▲	▲	▲	▲	▲	▲	▲
										▲	▲	▲
										1	1	

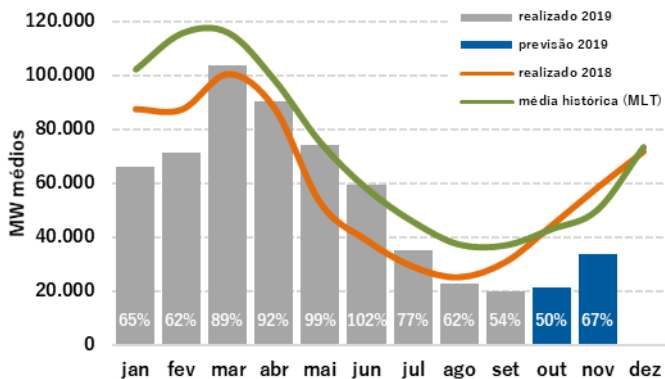
Ano	2019	2020	2021	2022	2023
Variação Semanal	0,0%	1,0%	0,0%	0,0%	1,0%
Variação Mensal	44,0%	12,0%	2,0%	2,0%	0,0%

Para a **Energia Incentivada com 100% de desconto na TUSD** o spread médio observado, é de R\$ 90 /MWh acima da Energia Incentivada com 50% de desconto na TUSD.

INDICADORES DO MERCADO DE ENERGIA

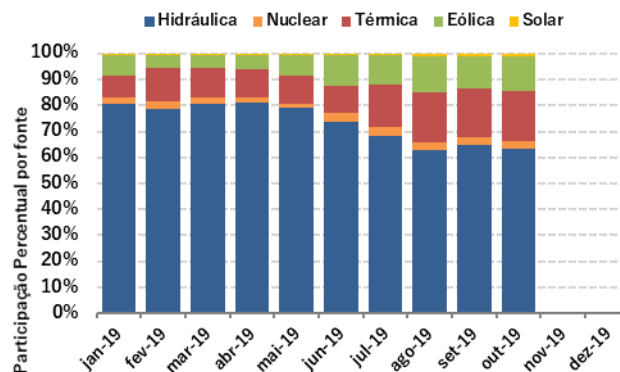
ENA – Energia Natural Afluyente

Sistema Interligado Nacional



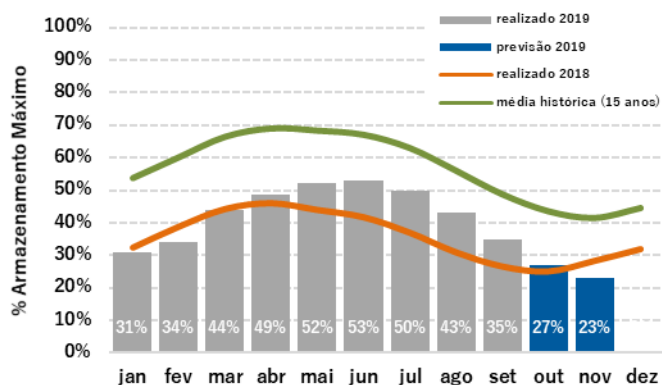
Geração de Energia

Sistema Interligado Nacional



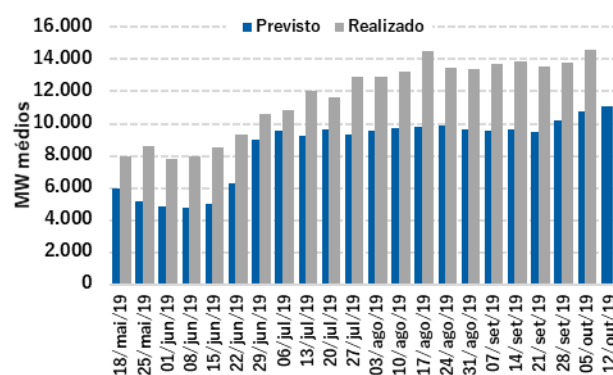
Nível dos Reservatórios

Sistema Interligado Nacional



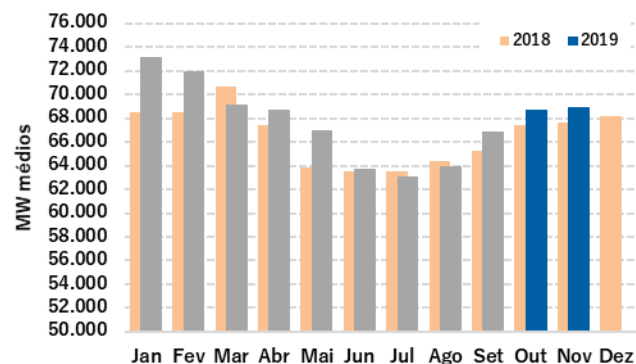
Geração Térmica e Nuclear

Sistema Interligado Nacional



Consumo de Energia

Sistema Interligado Nacional



Encargos Setoriais

Encargos de Serviços de Sistema - R\$/MWh					
	Restrições de operação	Serviços Ancilares	Segurança Energética	Custo CMO x PLD	Total
jul/19	1,40	0,54	0,00	0,00	1,94
ago/19	0,76	0,33	0,00	0,00	1,08
*set/19	0,19	0,69	0,00	0,00	0,88
*out/19	0,07	0,64	0,00	0,00	0,72

*previsão